

Datenblatt: Kugelkopf G20 mit 2 Schrauben M5

Artikel-Nr.: K2060 silbern
 K2061 schwarz

Justierbereich	Neigung $\pm 45^\circ$, Drehung 360°
Werkstoffe	Aluminium, Schrauben aus Edelstahl
Farbe/Oberfläche	farblos (silbern) oder schwarz eloxiert
Gewicht	18 g
Tragkraft	statisch mindestens 60 N (6 kg)

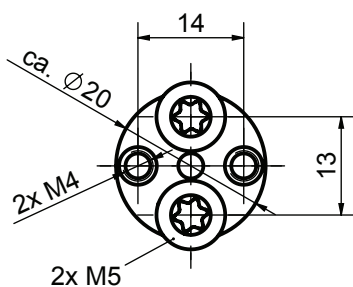
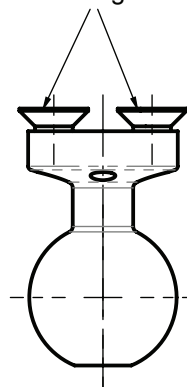
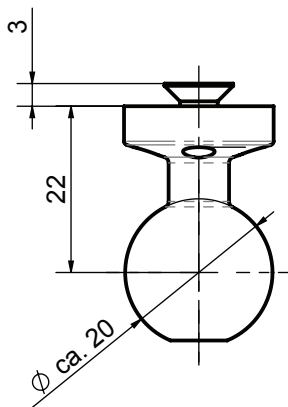
M 1:1



M 1:1



Senkschrauben DIN 965 M5x8
 werden mitgeliefert



Platte
 nur Beispiel

