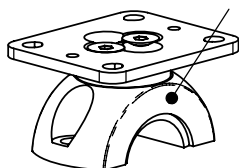


Montageanleitung: Lenkerhalterung nieder mit NAVI-Montageplatte und Gummieinlage

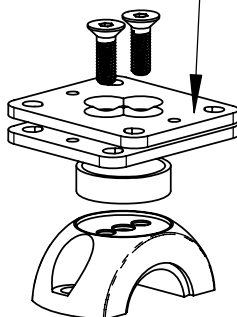
Artikel-Nr.:

A2000 silbern
A2001 schwarz
A2002 silbern
A2003 schwarz

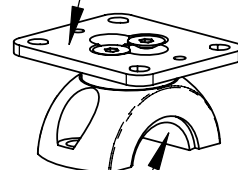
1.
Schelle auseinander
nehmen



2.
Montageplatte längs oder quer
auf Schellenhälfte schrauben.
Schrauben fest andrehen

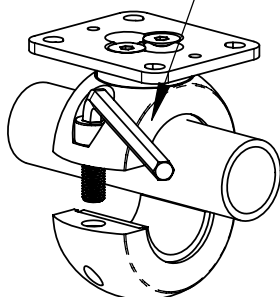


3.
Geräteaufnahme, Dockingstation oder
4-Kralleplatte o.a.m. auf
Montageplatte schrauben

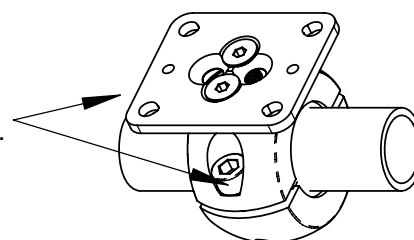


bei Artikel A2002 + A2003
dicke Gummiplatte für Ø25,4 mm
dünne Gummiplatte für Ø28,6 mm

4.
Schelle auf Lenkerrohr setzen
und mit Hilfe des beiliegenden
Sechskantschlüssels leicht anschrauben



5.
Halterung mit Gerät in gut
sichtbare Position
schieben und/oder drehen.
Schrauben festdrehen.
fertig!

www.hermann-mechatronik.de

HERMANN Mechatronik - Kathreinfelder Str. 15 - D88069 Tettang
Technische Änderungen behalten wir uns ohne Vorankündigung vor.
80326B / 100813